

# COVID-19

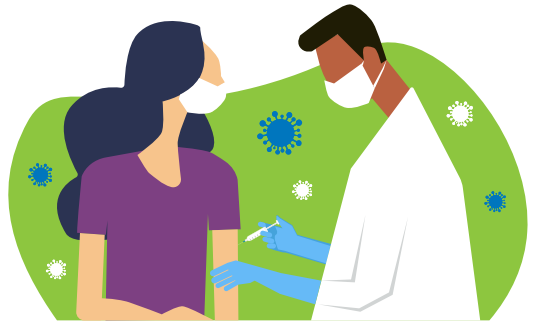
## Flu

COVID-19 and the flu look alike. It can be hard to know which virus is making you sick. Getting tested is the best way to know if it is COVID-19 or the flu.

Call **817-702-1100** for COVID-19 or flu tests and vaccines.

► These symptoms can be a sign of both COVID-19 or the flu:

- Fever or having chills
- Cough
- Shortness of breath or trouble breathing
- Tiredness
- Sore throat
- Runny or stuffy nose
- Muscle pain or body aches
- Headache
- Vomiting



- COVID-19 can spread more easily than the flu.
- If you have COVID-19, you may not feel sick or have symptoms.
- Change or loss of taste or smell is a more common symptom of COVID-19.
- Diarrhea is more common in kids with the flu but can happen at any age with COVID-19.

For more information, contact Community Outreach at **817-702-2570**.

**Source:** Centers for Disease Control and Prevention. (2022, September 28). Similarities and differences between flu and covid-19. Centers for Disease Control and Prevention. Retrieved October 11, 2022, from [cdc.gov/flu/symptoms/flu-vs-covid19.html](https://www.cdc.gov/flu/symptoms/flu-vs-covid19.html)

# COVID-19

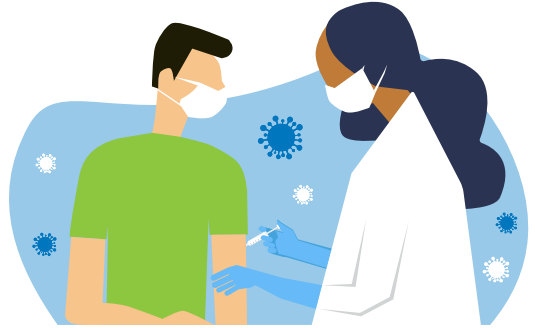
# Influenza

El COVID-19 y la influenza se parecen. Puede ser difícil saber qué virus le está enfermando. La mejor manera de saber si es el COVID-19 o la influenza es haciéndose la prueba.

Por favor llame al **817-702-1100** para hacerse la prueba del COVID-19, la de la influenza o para obtener las vacunas que necesita.

► Estos síntomas podrían ser una señal de COVID-19 o de la influenza:

- Fiebre o escalofríos
- Tos
- Dificultad para respirar o problemas para respirar
- Cansancio
- Dolor de garganta
- Goteo o congestión nasal
- Dolor muscular o de cuerpo
- Dolor de cabeza
- Vómito



- El COVID-19 se puede propagar más fácilmente que la influenza.
- Si usted tiene COVID-19, es posible que no se sienta enfermo ni tenga síntomas.
- Un cambio en o la pérdida del gusto o del olfato es un síntoma más común del COVID-19.
- La diarrea es más común en los niños con la influenza, pero puede ocurrir a cualquier edad cuando se tiene COVID-19.

Para obtener más información, por favor comuníquese con el Departamento de Alcance Comunitario al **817-702-2570**.

**Source:** Centros Para el Control y la Prevención de Enfermedades. (2022, 28 de septiembre). Similarities and differences between flu and covid-19 (Similitudes y diferencias entre la influenza y el covid-19). Centros Para el Control y la Prevención de Enfermedades. Obtenido el 11 de octubre del 2022 en [cdc.gov/flu/symptoms/flu-vs-covid19.html](https://www.cdc.gov/flu/symptoms/flu-vs-covid19.html)